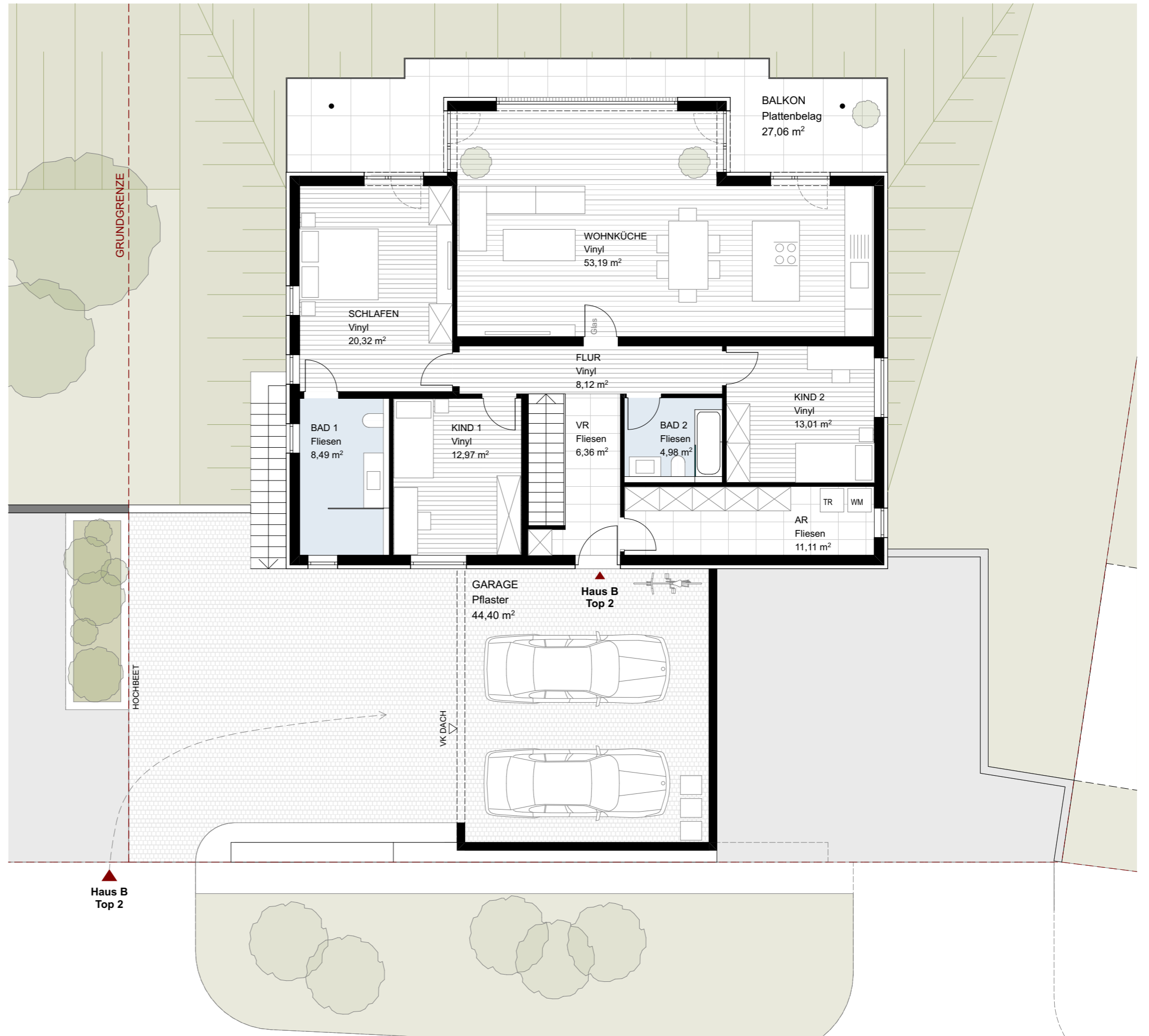
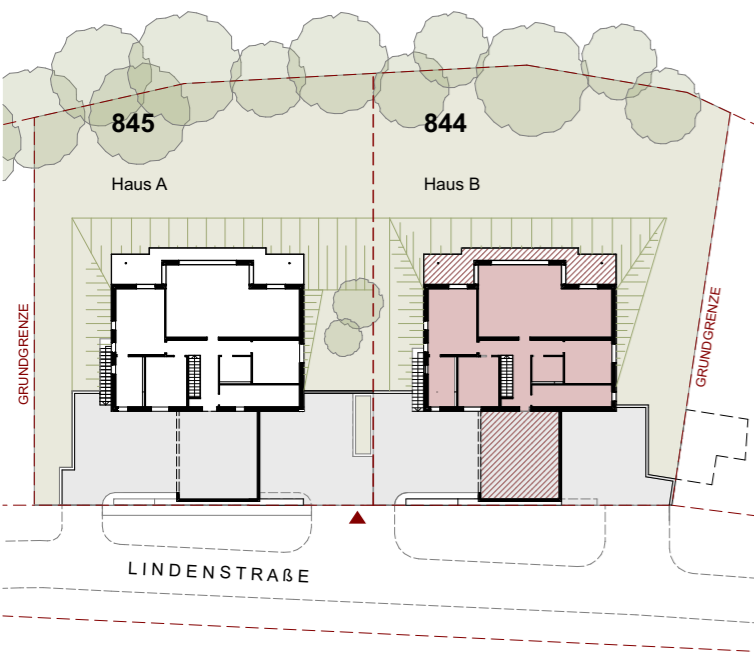
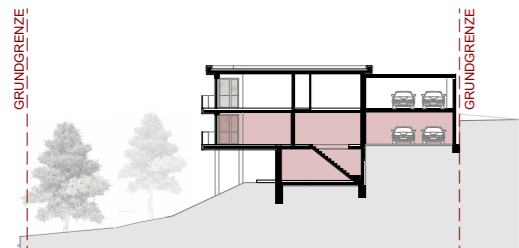


HAUS B - TOP 2 (Erdgeschoss)

Vorraum	6,36 m ²
Abstellraum	11,11 m ²
Flur	8,12 m ²
Kind 1	12,97 m ²
Kind 2	13,01 m ²
Bad 2	4,98 m ²
Schlafen	20,32 m ²
Bad 1	8,49 m ²
Wohnküche	53,19 m ²
Summe	138,55m²
Balkon (überdacht) /2	13,53 m ²
Summe	152,08 m²
Garage	44,40 m ²



NEUBAU WOHNHAUS LINDENSTRASSE

LINDENSTRASSE 38, 51674 WIEHL

FLURSTÜCK 845

Haus B - Top 2
Erdgeschoss

18.06.26

1:100